

## RÉSUMÉ DU DOCUMENT D'INFORMATION

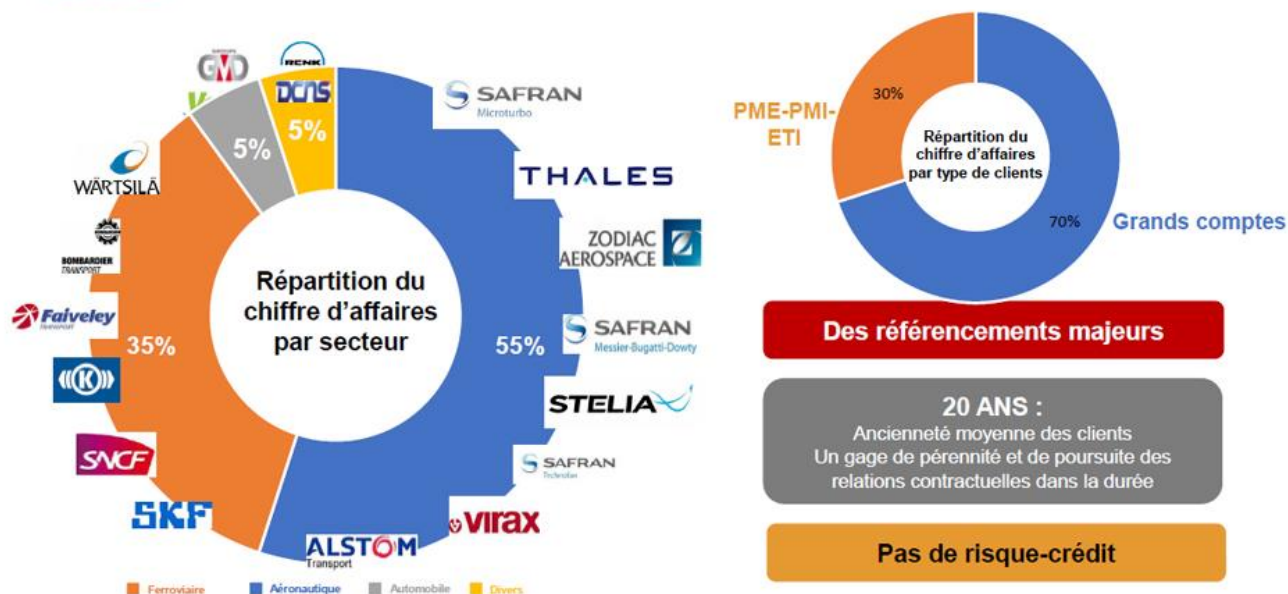
**Augmentation de capital de SIVAL FONDERIE  
40 000 actions à souscrire au prix unitaire de 12,5 €  
jusqu'au 30 juin 2019 \***

\* Sous réserve de la clôture des souscriptions dès que le montant de 500.000 euros sera atteint

**Bulletin de souscription en dernière page du présent résumé**

**Aucun frais d'intermédiaire pour les actionnaires : ni droit d'entrée, ni frais de gestion, ni droit de garde, ni droit de sortie**

### DES CLIENTS DE PREMIER PLAN, UNE RELATION DE LONG TERME



### Objectifs de l'opération :

- ✓ Ouvrir de nouveaux marchés
- ✓ Optimiser les marges et les synergies
- ✓ Obtenir des normes plus exigeantes
- ✓ Développer de nouvelles technologies
- ✓ Préparer des opérations de croissance externe

# 1° Renseignements concernant la société



SIVAL FONDERIE, Société par Actions Simplifiée à Conseil d'Administration  
Capital de 500 000 € (composé de 100 000 actions de 5 € nominal)  
RCS : Dieppe 508 367 752 - APE 2453Z (Fonderie de métaux légers)  
Exercice social : du 1<sup>er</sup> janvier au 31 décembre  
Siège social : Route de Saint-Pierre en Val, 76260 Eu  
Téléphone : 02 35 50 50 70 -- Site [www.sival-group.com](http://www.sival-group.com)  
Président du Conseil d'Administration : Lionel VICQ - Port. 06 37 94 39 83 - Mail : [lionel.vicq@gmail.com](mailto:lionel.vicq@gmail.com)



## **Lionel VICQ - Président-Directeur général de Sival Fonderie**

Ingénieur de formation (CNAM Paris 1990), Lionel VICQ a complété sa formation par un Executive MBA à HEC Paris.

Outre une expérience avérée et une adaptabilité démontrée dans plusieurs secteurs industriels (électronique, mécanique, caoutchouc, transformation de l'acier), il possède trente années d'expérience dans la conduite de projets industriels, le management, et l'entrepreneuriat. D'abord Responsable Méthodes et Ingénierie chez SONY de 1990 à 1999, il a intégré VALEO en tant que Responsable Organisation Industrielle du département Sécurité Habitacle, puis Directeur des Achats de 2001 à 2006.

Il rejoint SEALYNX AUTOMOTIVE en tant que Directeur de Production, puis Directeur Général du Pôle Etanchéité après le rachat par GMD en 2011.

# 2° Renseignements relatifs aux titres proposés

## **Modalités : prix de souscription**

Le prix de souscription est de 12,5 €.

Les actions seront libérées en totalité à la souscription. Aucun frais ne sera demandé au souscripteur.

## **Montant de l'émission**

Cette opération est divisée en 40 000 actions chacune d'une valeur nominale de 5 €, avec une prime d'émission de 7,5 € d'émission, émises à 12,5 € et toutes sous forme nominative.

- Total du capital émis : 40 000 actions X 5 € = 200 000 €
- Total de la prime d'émission : 40 000 actions X 7,5 € = 300 000 €

## **Période de souscription**

La souscription est ouverte jusqu'au 30 juin 2019. Possibilité de clôture de l'émission d'actions sans préavis dès que le montant de 500 000 € sera atteint

## **Etablissement domiciliataire**

Les fonds versés à l'appui de la souscription seront déposés sur un compte libellé "SIVAL FONDERIE - Augmentation de capital" à la banque LCL - 48, rue Jeanne d'Arc, 76000 Rouen, dont les coordonnées sont les suivantes :

IBAN : FR38 3000 2059 2600 0007 0198 N12 Code BIC : CRLYFRPP

## **Etablissement tenant le registre des actions**

Le registre des actionnaires est tenu par CiiB : 10, rue de Montyon 75009 Paris (site Internet [www.ciib.fr](http://www.ciib.fr))

Pour toutes informations ou cession d'actions : Tél.: 01 42 46 11 73

## **Carnet d'annonces d'achats et ventes d'actions SIVAL FONDERIE**

Dans l'attente d'une possible inscription des actions en bourse sur Euronext Access, il a été mis à la disposition des actionnaires de la société SIVAL FONDERIE, un carnet d'annonces pour accueillir les offres de ventes et les propositions d'achats d'actions. Ce carnet d'annonces (marché d'actions de gré à gré) permettra à des investisseurs de proximité, ne souhaitant pas ouvrir un compte bourse et éviter les frais de leur compte en banque, d'acheter ou vendre des actions SIVAL FONDERIE.

Le carnet est accessible sur le site [www.sival-group.com](http://www.sival-group.com) rubrique informations financières **paragraphe** : COMMENT ACHETER ET VENDRE DES ACTIONS SIVAL FONDERIE ou sur le site de CiiB ([www.ciib.fr/marche-actions/annonces?id=511633](http://www.ciib.fr/marche-actions/annonces?id=511633)).

SIVAL FONDERIE a fait appel à CiiB pour la tenue de ce carnet d'annonces, dans le but de le rendre facilement accessible aux actionnaires.

### Caractéristiques des 40 000 actions émises

Les nouvelles actions émises auront les mêmes droits que les actions ordinaires déjà existantes. Elles porteront jouissance à compter de leur création. Elles seront de forme nominative.

#### Capital et droits de vote Avant l'augmentation de capital

Actionnariat avant la présente émission d'actions	Nombre d'actions	% du capital
Lionel VICQ	100 000	100 %
Public	-	-
<b>Totaux</b>	<b>100 000</b>	<b>100 %</b>

#### Capital et droits de vote Après l'augmentation de capital

Actionnariat avant la présente émission d'actions	Nombre d'actions	% du capital
Lionel VICQ	100 000	71,5 %
Public	40 000	28,5 %
<b>Totaux</b>	<b>140 000</b>	<b>100 %</b>

## 3° Présentation de SIVAL FONDERIE

### Un acteur historique et incontournable du secteur

SIVAL FONDERIE dispose de compétences et de savoir-faire rares dans la fabrication de pièces de haute technicité à base d'alliages légers d'aluminium.

Le site historique, situé à Eu est destiné au traitement primaire (préparation et conception des alliages, fabrication des pièces), et secondaire (traitement thermique) de la matière, et au contrôle des pièces.

Il comprend 3 000 m<sup>2</sup> de surface utile et 3 000 m<sup>2</sup> d'extérieurs.

SIVAL possède une seconde entité, située sur la commune de Friville-Escarbotin, à quinze kilomètres de la fonderie, qui est en charge de l'usinage des pièces.

Elle comprend 2 400 m<sup>2</sup> de surface utile et 600 m<sup>2</sup> d'extérieurs.

Enfin, ALUKO a été fondée en janvier 2001. Inárcs est situé à une trentaine de kilomètres de la capitale hongroise, Budapest. Le site de la fonderie est réparti entre 1 300 m<sup>2</sup> de surface utile et 1 300 m<sup>2</sup> d'extérieurs. ALUKO assure la production de pièces moulées en aluminium à l'aide de moules « coquille ».



### Un portefeuille de clients de premier plan s'inscrivant dans des relations de long terme

Fort d'une expérience de plus de 40 années dans le secteur aéronautique et ferroviaire, SIVAL FONDERIE bénéficie d'une reconnaissance forte de la part de ses clients pour la qualité et la technicité de ses produits. La Société s'est progressivement construit un portefeuille clients de grande qualité.

Ses principaux clients sont, pour l'industrie aéronautique, des entreprises majeures du secteur comme SAFRAN et chacune de ses branches d'activité, ZODIAC AEROSPACE, et AIRBUS (programmes : A320, A380, ATR600, Gulfstream, aviation militaire).

Pour l'industrie ferroviaire, les principaux clients sont ALSTOM, SNCF, SKF, BOMBARDIER (programmes RGV2N, Citadis, MI09, MP09, MF200), KNORR BREMSE, FAIVELEY.

Les marchés automobiles sont adressés en rang 2, à travers des équipementiers majeurs tels que VALEO, ou le Groupe GMD.

Dans le secteur des biens d'équipements et de l'industrie militaire, SIVAL compte parmi ses clients les groupes RENK, DCNS, ARO, KRAFT, AREVA, WARTSILA.

Cette souscription est ouverte aux personnes adhérentes à l'association Love Money Security. Ainsi, les actions nouvelles qui ne seront pas souscrites par les actionnaires actuels pourront être souscrites par de nouveaux investisseurs.

## Chiffres clés et éléments d'appréciation du prix d'émission de 12,5 € par action

En Euros	Réalisé	Estimatif	Objectif	Objectif
	2017 <sup>(1)</sup> sur 12 mois	2018 sur 12 mois	2019 sur 12 mois	2020 sur 12 mois
Capital	500 000	500 000	700 000 <sup>(3)</sup>	700 000
Prime d'émission	-	-	300 000 <sup>(3)</sup>	300 000
Valeur nominale des actions	125 <sup>(2)</sup>	5	5	5
Nombre d'actions	4 000 <sup>(2)</sup>	100 000	140 000	140 000
Chiffre d'affaires	7 648 000	7 467 000	7 586 000	7 686 000
Résultat courant avant impôts	29 000	121 000	329 000	242 000
<b>Résultat courant par action</b>	<b>7,25<sup>(2)</sup></b>	<b>1,21</b>	<b>2,35</b>	<b>1,73</b>
Résultat net après impôts	739 000	121 000	329 000	242 000
Actif net	687 000	1 308 000	1 637 000	1 879 000
<b>Actif net par action</b>	<b>171,75<sup>(2)</sup></b>	<b>13,08</b>	<b>11,69</b>	<b>13,42</b>

- (1) Comptes consolidés pro-forma SIVAL FONDERIE - DUBUS INDUSTRIE
- (2) Afin d'avoir une meilleure liquidité à venir des actions sur le Carnet d'annonces, la valeur nominale a été abaissée de 125 € à 5 € lors de l'assemblée générale du 9 novembre 2018. Ainsi, le nombre d'actions est passé de 4 000 à 100 000 avec un capital inchangé à 500 000 €.
- (3) En cas de souscription de la totalité des 40 000 actions émises au prix unitaire de 12,5 € (5€ de nominal + 7,5 € de prime d'émission) :
- le capital serait augmenté de 200 000 €
  - le compte prime d'émission serait augmenté de 300 000 €

## Valeur théorique d'une action en supposant que les objectifs de chiffre d'affaires et de résultat soient réalisés

En Euros	Réalisé	Estimatif	Objectif	Objectif
	2017 <sup>(1)</sup>	2018	2019	2020
Valeur avec un PER de 8	2,32	9,68	18,80	13,84
Valeur avec un PER de 10	2,90	12,10	23,50	17,30
Valeur avec un PER de 12	3,48	14,52	28,20	20,76
Valeur avec un PER de 14	4,06	16,94	32,90	24,22
Valeur avec un PER de 16	4,64	19,36	37,60	27,68

Les objectifs indiqués dans le présent document d'information sont des chiffres prévisionnels et présentent par nature un caractère incertain. La valorisation réelle peut différer de manière significative en plus ou en moins des chiffres mentionnés ci-dessus.

La valeur théorique d'une action est obtenue en multipliant le résultat net par action par le PER.

On pourrait retenir raisonnablement, pour SIVAL FONDERIE, un PER proche de 12, équivalent à une décote (due à la petite taille de l'entreprise) par rapport au PER moyen actuel des sociétés cotées.

Ainsi, au prix de l'action à 12,5 € le PER s'établit à :

- 43,10 par rapport au résultat avant impôt 2017
- 10,33 par rapport aux objectifs de résultat avant impôt de 2018
- 5,32 par rapport aux objectifs de résultat avant impôt de 2019
- 7,23 par rapport aux objectifs de résultat avant impôt de 2020

## Facteurs de risques liés à l'activité de l'entreprise

### Risques liés à la dépendance vis-à-vis de certains prestataires et fournisseurs

La part des matières premières dans le chiffre d'affaires est de 8%, un chiffre constant depuis 2014. Les autres matières premières utilisées dans la fabrication des alliages sont des additifs spécifiques (magnésium, ...).

Le secteur de l'aluminium n'est pas menacé par des pénuries d'extraction ou de raffinage. Toutefois, SIVAL FONDERIE dispose de plusieurs fournisseurs et sous-traitants pour réduire le risque lié à la dépendance vis-à-vis de ce fournisseur et, en cas de défaillance, SIVAL FONDERIE dispose d'alternatives pertinentes qui lui permettraient de pallier, le cas échéant, à une telle situation dans des délais raisonnables.

### **Risques de suractivité**

La Société veille à ce que la suractivité ne provoque pas une accentuation du turnover ou des retards de livraison et s'appuie actuellement sur des partenaires de production capables de faire face à un accroissement significatif du rythme de production.

### **Risques liés à la réalisation d'opérations de croissance externe**

La stratégie de SIVAL repose en partie sur la croissance externe, notamment par le biais d'acquisition d'entreprises ou d'actifs, de prise de participation ou de la constitution d'alliances dans le secteur d'activité de SIVAL FONDERIE et dans des zones géographiques où SIVAL FONDERIE souhaite se renforcer ou pénétrer. Les bénéfices attendus des acquisitions futures ou réalisées peuvent ne pas se concrétiser dans les délais et aux niveaux attendus et affecter la situation financière, les résultats de SIVAL FONDERIE et ses perspectives.

### **Risques liés au lancement de produits nouveaux**

La part des nouveaux produits dans la composition du chiffre d'affaires est d'environ 5 %. Lors du lancement d'un produit nouveau, des difficultés peuvent apparaître et se matérialiser par des retards et des coûts non prévus. Une attention toute particulière est placée sur le management de projet afin d'anticiper les risques et de mettre en œuvre des solutions préventives le plus en amont possible : simulation, tests en situation réelle, contrôles. Pour autant, le risque existe et peut engendrer des coûts importants non redondants.

## **4° Modalités pratiques de l'opération**

Pour souscrire à des actions SIVAL FONDERIE au prix unitaire de 12.5 €, compléter le bulletin de souscription ou directement en ligne (<https://www.ciib.fr/marche-actions/augmCapitalSival.php>) avec au choix 3 modes de règlement (chèque, virement ou règlement à partir de votre compte PEA ou PEA/PME). Le montant total du règlement est égal au produit du nombre des actions souscrites par leur prix de 12.5 €.

### **Accompagnement de CiIB**



Un "contrat d'accompagnement" a été conclu avec CiIB Listing Sponsor ([www.ciib.fr](http://www.ciib.fr) - Tél. 01 42 46 11 73) afin d'assurer l'ingénierie juridique, financière et boursière ainsi que la réalisation de l'augmentation de capital et la mise en place du Carnet d'annonces personnel à SIVAL FONDERIE.

### **Labellisation Love Money Security**

Association de protection des actionnaires individuels

**LOVE MONEY**  
SECURITY

SIVAL FONDERIE s'est engagé à respecter la "Charte de déontologie Love Money" dont le rôle est de défendre l'intérêt collectif des actionnaires ([www.love-money.org/](http://www.love-money.org/) - Tél. 01 48 00 03 35).

## **5 - Avertissement au lecteur**

Ce document doit être lu comme un résumé du [Document d'information](#).

Toute décision d'investir dans les instruments financiers qui font l'objet de l'opération doit être fondée sur un examen exhaustif du Document d'information en ligne sur le site [www.sival-group.com](http://www.sival-group.com). Les personnes qui ont présenté le résumé n'engagent leur responsabilité civile que si le contenu du résumé est trompeur, inexact ou contradictoire par rapport aux autres parties du document. Le présent document a été élaboré par SIVAL FONDERIE avec l'aide de CiIB.



# BULLETIN DE SOUSCRIPTION

Ce bulletin est à imprimer et adresser dûment rempli à SIVAL FONDERIE - Route de Saint-Pierre en Val - 76260 Eu (ou par Email à [sival-group@ciib.fr](mailto:sival-group@ciib.fr))  
 Vous pouvez aussi **souscrire en ligne** en cliquant [ici](#)

## IDENTIFICATION DE LA SOCIÉTÉ :

Dénomination : SIVAL FONDERIE  
 Forme juridique et capital : Société par Actions Simplifiée au capital de 500 000 €  
 divisé en 100 000 actions de 5 € de valeur nominale chacune entièrement libérées  
 Registre du Commerce et des Sociétés : Dieppe 508 367 752  
 Code ISIN : FR0013399714  
 Siège social : Route de Saint-Pierre en Val - 76260 Eu

## CARACTÉRISTIQUES DE L'OPÉRATION :

Emission d'actions décidée par l'Assemblée Générale de SIVAL FONDERIE du 9 novembre 2018 et le Conseil d'Administration du même jour  
 Nombre d'actions émises : **40 000**  
 Prix d'émission : **12,5 € par action**  
 Période de souscription : **du 12 novembre 2018 au 30 juin 2019**

## MISE EN PLACE D'UN INSTRUMENT DE LIQUIDITÉ DES ACTIONS :

Afin de permettre à ses actionnaires d'acheter et de revendre librement leurs actions, la Société met à leur disposition le [Carnet d'Annonces](#).  
 La présente souscription s'adresse aux anciens actionnaires ainsi qu'à de nouveaux actionnaires capables d'en apprécier les risques.

## INFORMATIONS RELATIVES AU SOUSCRIPTEUR :

Je souscris en tant que :  Ancien(ne) actionnaire  Nouvel(le) actionnaire  
 Joindre la photocopie d'une pièce d'identité et d'un justificatif de domicile

Nom, prénom : .....

Date et lieu de naissance : .....

Adresse : .....

Code Postal / Ville : .....

Email : ..... Téléphone : .....

**Je déclare souscrire à ..... actions SIVAL FONDERIE au prix unitaire de 12,5 €.**

Option 1 : je joins à mon bulletin de souscription un **chèque** à l'ordre de SIVAL FONDERIE d'un montant de ..... € représentant l'intégralité de ma souscription.

Option 2 : **j'effectue un virement** d'un montant de ..... € représentant l'intégralité de ma souscription, vers le compte SIVAL FONDERIE à la banque LCL - 48, rue Jeanne d'Arc, 76000 Rouen, dont les coordonnées sont les suivantes : IBAN : FR38 3000 2059 2600 0007 0198 N12 / Code BIC : CRLYFRPP

Option 3 : une fois mon bulletin imprimé et rempli, **j'effectue mon règlement par PayPal** ou par  en cliquant [ici](#)

Option 4 : **je souscris à partir de mon PEA, ou de mon PEA-PME.**  
 A cet effet, j'adresse une copie de mon bulletin de souscription à l'établissement teneur de mon compte PEA, ou PEA-PME, et je lui demande d'effectuer le règlement de ma souscription depuis le compte espèces.



- ✓ J'ai bien pris connaissance du [Document d'information](#), du contenu de l'avertissement mentionné en préambule et du risque de perte de mon investissement.
- ✓ Je reconnais souscrire à ce jour en l'absence de tout démarchage bancaire ou financier, tel que défini à l'article 341-1 du Code Monétaire et Financier.
- ✓ Je souhaite que me soient envoyés par internet les dossiers de convocation aux Assemblées Générales de la société SIVAL FONDERIE (RCS Dieppe 508 367 752).

Fait à ....., le ..... SIGNATURE :

**FINANCEMENT PARTICIPATIF EN ACTIONS NÉGOCIABLES**

**UNE SOLUTION INNOVANTE D'ACHAT ET DE REVENTE POUR LES ACTIONS SIVAL FONDERIE**

Connectez-vous sur [www.ciib.fr](http://www.ciib.fr)



